

NICOLE  
LES CHANSONS D'UNE VIE



**FICHE TECHNIQUE**  
Automne 2022

**Diffuseur :**

**Salle:**

**Représentant :**

**Adresse:**

**Producteur :**

Le Diffuseur s'engage à respecter le devis technique faisant partie intégrante du contrat intervenu entre le Diffuseur et le Producteur.

**1. Équipement technique :**

Si le Diffuseur est responsable de fournir les équipements de sonorisation et d'éclairage inscrits sur les listes ci-jointes, toute substitution et/ou soustraction d'équipement ou de besoin demandé doit être approuvée par écrit par

Directeur technique : William Schwabl  
514-995-5739  
willschwabl@gmail.com

Directeur de tournée: Frank Legendre  
514-886-6127  
[franklegendre@yahoo.com](mailto:franklegendre@yahoo.com)

## 2. Déchargement :

Le diffuseur s'engage à fournir un emplacement de déchargement et de stationnement pouvant accueillir **deux camions cube de 22'**. En l'absence d'un quai de déchargement, un espace correspondant à minimum 50 pieds linéaires avec une largeur de 12 pieds devra être réservé pour assurer le déchargement des équipements à la rampe.

## 3. Dimensions et équipements de la scène :

Une scène d'au moins trente six (36) pieds de large par trente (32) pieds de profond par trois (3) pieds de hauteur. Cette scène doit être à niveau et sans dénivellation. Ces dimensions ne comprennent pas les ailes de son ni les coulisses. La scène doit être équipée d'un rideau de fond noir, et d'un minimum de 4 paires de pendrillons noirs. Un dégagement minimum de seize pieds (16) sous le grid ou les herses, est nécessaire à l'installation de l'écran de projection vidéo et des décors.

## 4. Besoins électriques :

- 200 ampères 120-208 tri-phasé pour l'éclairage
- 30 ampères (TL4) pour le son
- 30 ampères (TL4) pour la vidéo

## 5. Communications :

Un système de communication Clear-com de la salle, pour communiquer avec l'équipe technique de la salle est nécessaire. La production fournit son système interne (voir dans la liste de son).

## 6. Emplacement des consoles et régie vidéo:

Les consoles de son et d'éclairage seront situées au milieu de la salle à environ soixante (60) pieds du bord de la scène dans un espace minimal de (12) pieds de large par huit (8) pieds de profond, clôturé et surélevé, s'il y a nécessité. Un emplacement de 8'x16' est nécessaire côté cour pour y installer la régie moniteur et la régie vidéo.

## 7. Informations, plans et dimensions :

Le Diffuseur s'engage à fournir au directeur technique, les coordonnées du fournisseur du son et d'éclairage, et les plans, dimensions et informations existantes des lieux et d'équipements (fiche technique), ainsi que des possibilités d'accrochages. Ces informations devront être envoyées au moins trois (3) semaines avant la date du spectacle.

## 8. Ignifugation :

Certains des éléments sur scène rattachés au spectacle sont incombustibles (acier, aluminium) ou de norme UL-94 directement à l'usine. Le seul matériel combustible est le bois des praticables fourni par la production. Ce bois a été traité avec une peinture résistante au feu, selon les normes.

## 9. Sécurité :

Le diffuseur s'engage à fournir suffisamment de tapis de protection pour l'accès à la scène, l'arrière-scène et les coulisses sécuritaires pour l'artiste, les techniciens et le public. Le diffuseur s'engage à fournir des installations électriques conformes aux lois en vigueur dans la province et avec une variation de voltage maximale de 10V.

**LES CHANSONS D'UNE VIE****10. Personnel :**

Le Diffuseur doit fournir 1 directeur technique et 8 techniciens :

*Montage:*

*1 chef son, 1 tech son*

*1 chef LX, 3 tech LX*

*1 chef machiniste, 1 machiniste*

*Showcall: 1 chef son, 1 chef LX, 1 chef machiniste*

Ces employés doivent être compétents. Ils doivent aussi être disponibles pour aider au chargement et déchargement des camions d'équipements. Ils devront être présents dès l'arrivée de l'équipe technique et se tenir à la disposition du directeur technique du Producteur pour le montage, le spectacle, le démontage et le chargement de tous les équipements.

**11. Horaire**

L'horaire de la journée est sous l'entière responsabilité du directeur technique du Producteur. Il est le seul qui puisse prendre des décisions face à un changement éventuel. Il est entendu que les équipements de son et d'éclairage doivent être installés et fonctionnels avant l'arrivée de l'équipe technique du Producteur, pour se faire le directeur technique du Producteur fera suivre au directeur technique du Diffuseur les informations nécessaires pour le pré accrochage des éclairages ainsi que le positionnement des équipements de son si nécessaire.

**12. Hospitalité**

Deux à trois (3 à 5) loges privées : pour les Artistes, musiciens et les techniciens (pour accommoder 16 personnes). Ces loges devront être propres, bien éclairées, chauffées ou climatisées. Elles devront également contenir un miroir, du mobilier confortable pour 16 personnes, 11 serviettes blanches propres et un réfrigérateur (ou une glacière). Ces loges doivent être à proximité de toilettes privées munies de savon, de papier hygiénique et de serviettes propres. L'accès à la loge est strictement réservé au Producteur et à son équipe avant, pendant, et après le spectacle. Le Diffuseur verra à limiter l'accès à la loge ainsi que d'assurer la sécurité de L'Artiste du Producteur avant, pendant et après le spectacle et cela tant qu'il y aura du public dans la salle. Le Diffuseur devra remettre la clé de la loge au directeur de tournée/technique dès son arrivée.

Le Diffuseur devra fournir en quantité suffisante pour 16 personnes et ce, dès l'arrivée de l'équipe du Producteur :

- 24 bouteilles d'eau de source 500 ml (Eska, Naya ou Evian)
- Boissons gazeuses varié (coke, 7up, etc)
- Eau pétillante
- Jus de fruits variés
- Café Lait, Sucre...
- Crudités avec trempette, chips, fruits
- Petites sandwich (jambon, poulet et oeuf)
- 16 Serviettes à mains
- Verres, ustensiles, serviettes de table

NICOLE  
LES CHANSONS D'UNE VIE

**13. Clauses de produits dérivés :**

Nous n'avons pas de produits dérivés.

**14. Entrevues :**

Pour les demandes d'entrevues : Marie-Andrée Fallu tel : 514-971-7930 ou par courriel à [mafalu@groupe-entourage.com](mailto:mafalu@groupe-entourage.com)

Aucun enregistrement ou prise de photo non autorisé au préalable par la production n'est autorisé, se référer à Marie-Andrée Fallu.

NICOLE  
LES CHANSONS D'UNE VIE

**Fourni par le Diffuseur :**

**SONORISATION :**

Le système de son doit être approuvé par le Directeur technique de la tournée et doit être adéquat à la salle.

- Deux Cat-5 en ligne directe vers FOH (Si disponible)
- Message maison en format USB **pas de CD**
- 1x 30 ampères (TL4)

**ÉCLAIRAGE \* :**

**FOH**

- 16x Leko FOH + Gels 3204 (ou équivalent)

**Scène**

- 12x Leko 36 degrés avec support à gobo
- 11x Leko zoom 25-50 + Gels 3204
- 12x PAR LED (style Colorado)
- 2x Boom de 12'
- Cam-lok Tri-Phasé à jardin pour la distro
- **Gradateurs nécessaires pour alimenter l'éclairage ci-haut mentionné (Une adaptation vous sera envoyer)**
- Tout le filage nécessaire au bon fonctionnement du système d'éclairage.
- \* *Voir les plans d'accrochage d'éclairage en annexe*

**VIDÉO :**

- 1x 30 ampères (TL4)

**DIVERS/HABILLAGE :**

\*

- \* De 4 à 6 lumières de coulisses
- \* 5 paires de pendrillons
- \* 5 frises

NICOLE  
LES CHANSONS D'UNE VIE

**Fourni par le Producteur :**

**SONORISATION :**

- 2 Consoles Avid Venue S6L (Façade / Moniteur)
- Rack Micros et Retours Sans-Fils
- Kit Clear-Com Sans-Fil (4 unités)
- Tous les câbles nécessaires à l'interconnection
- Pieds de micros
- Micros et Accessoires

**VIDÉO:**

- \* 2x Projecteurs Christie 14k Roadster
- \* Régie vidéo complète Resolume avec rack de process

**ÉCLAIRAGE :**

Voir plan

**SCÉNOGRAPHIE \*\*:**

- \* 4 Praticables de 4 x 8 avec jupes et pattes
- \* 2 escaliers pour praticables (jardin / cour)
- \* Escalier central en 4 morceaux avec LEDs intégrés
- \* Écran projection arrière ou avant de 12' x 20' sur porteuse ou sur pattes
- \* Plexiglass pour Drum
- \* Table pour régie pour directeur musical
- \*
- \*\* *Voir plan d'implantation de la scénographie en annexe*

**NICOLE**  
**LES CHANSONS D'UNE VIE**

---

Le diffuseur consent à aviser WILLIAM SCHWABL ou CHRISTIAN GIGUÈRE si tous et/ou certains éléments de la fiche technique ne pouvaient être rencontrés, et ce avant la signature du contrat.

**INFORMATION :**

Christian Giguère: 514.766.9993 poste 202

Diffuseur: \_\_\_\_\_

Producteur: \_\_\_\_\_

Date: \_\_\_\_\_

Date: \_\_\_\_\_

**NICOLE**  
**LES CHANSONS D'UNE VIE**



**Nicole Martin - Chansons d'une vie**  
**TECHNICAL DIRECTOR** William Schwabli  
**LIGHTING DESIGNER** Onedot  
**LIGHTING DIRECTOR** Martin Boleschlar  
**VENUE** Albert Rousseau

**Update:** Jun/05/22  
**Drawings:** JS Guilmette

**INFO**

**11/17**

**LEGEND**

	<b>10</b>	<b>P3 PIX3L</b>
	<b>9</b>	<b>FORCE 1 SPOT</b>
	<b>12</b>	<b>ROBIN LEDBEAM 150</b>
	<b>2</b>	<b>CHRISTIE 14K</b>
	<b>12</b>	<b>COLORADO 2 SOLO</b>
	<b>12</b>	<b>LEKO WITH GOBO</b>
	<b>11</b>	<b>LEKO STAGE</b>
	<b>16</b>	<b>LEKO FOH</b>
	<b>6</b>	<b>16' Digital Curved Led</b>

**NOTES**

- Please Provide 12x Led pars ( COLORADO 2 SOLO )
- Please Provide All lekos with appropriate Gels and Gobos Holders
- please provide 1x Camlock for Lighting Distro
- We will have a node on tour and a snake for production needs
- Risers and Legs are provided by production
- Please provide 2x Booms for Floor Lekos, All other booms are provide by production
- Gobos provided by production



# NICOLE

## LES CHANSONS D'UNE VIE

**ONEDOT**  
DESIGN + PRODUCTION

**Nicole Martin - Chansons d'une vie**  
TECHNICAL DIRECTOR  
William Schwab

LIGHTING DESIGNER  
Oyedex

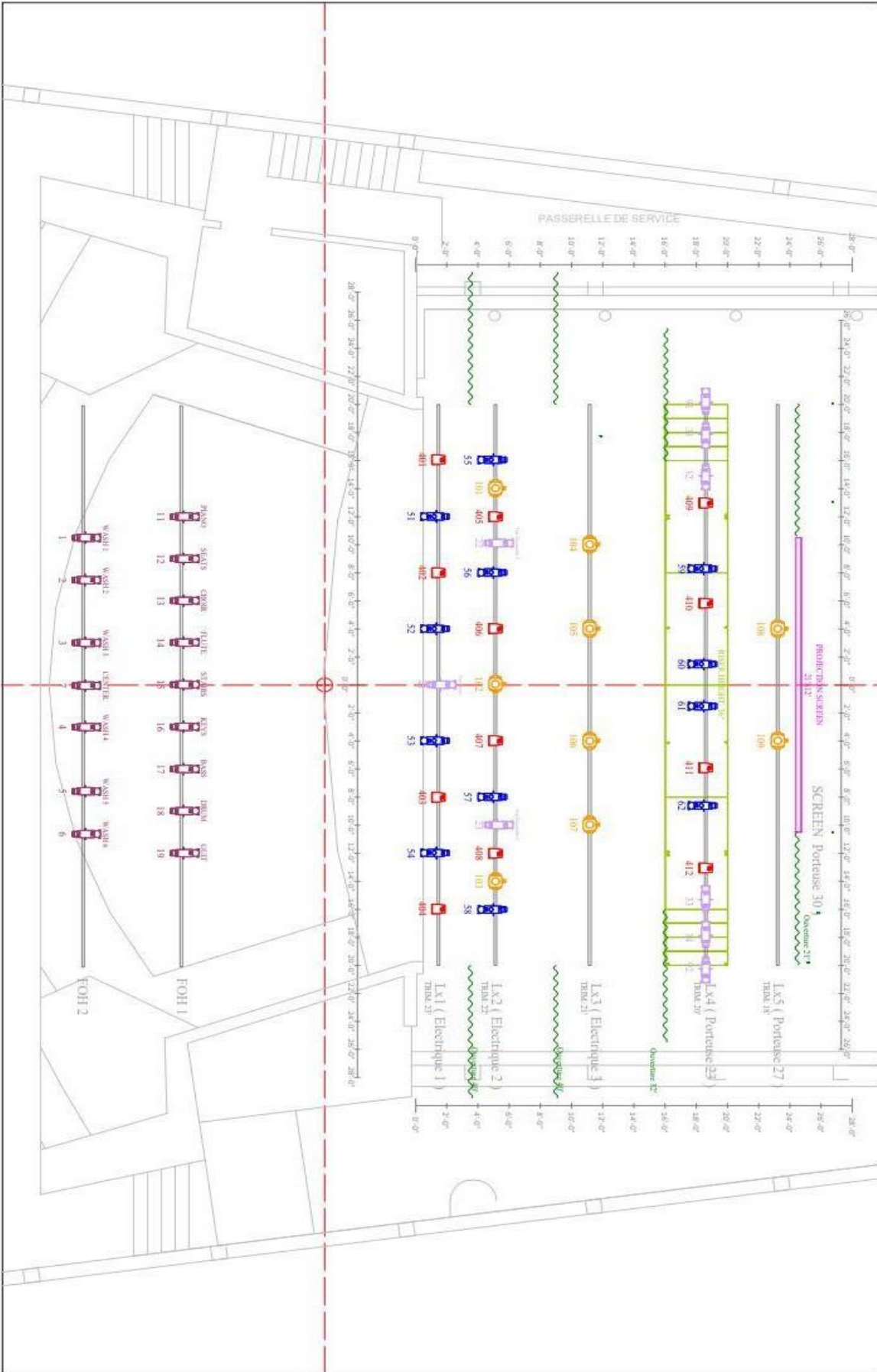
LIGHTING DIRECTOR  
Martin Boisclair

VENUE  
Albert Rousseau

Update: Jun/05/22  
Drawings: JS Guilmette

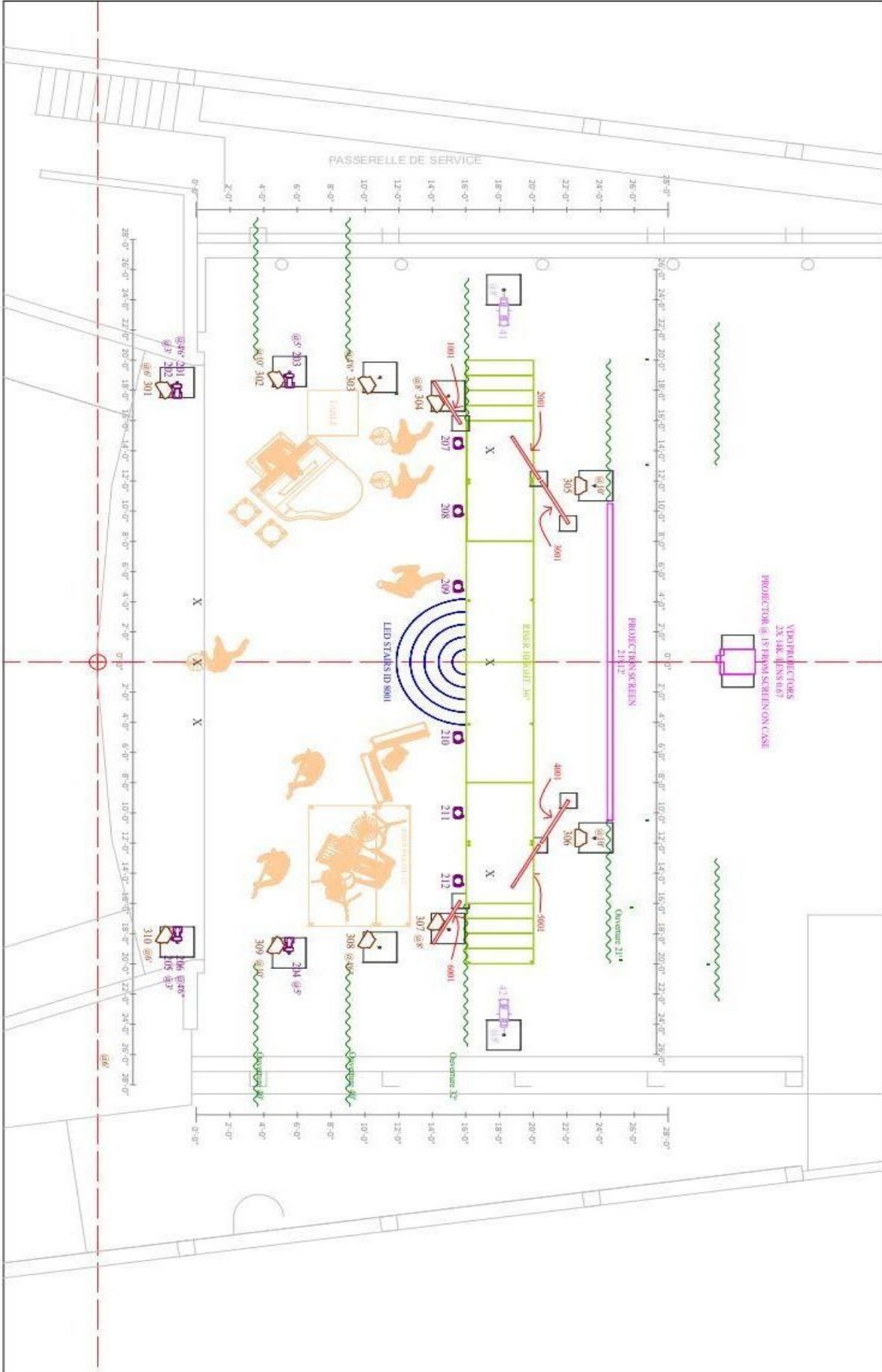
TOP

11/17



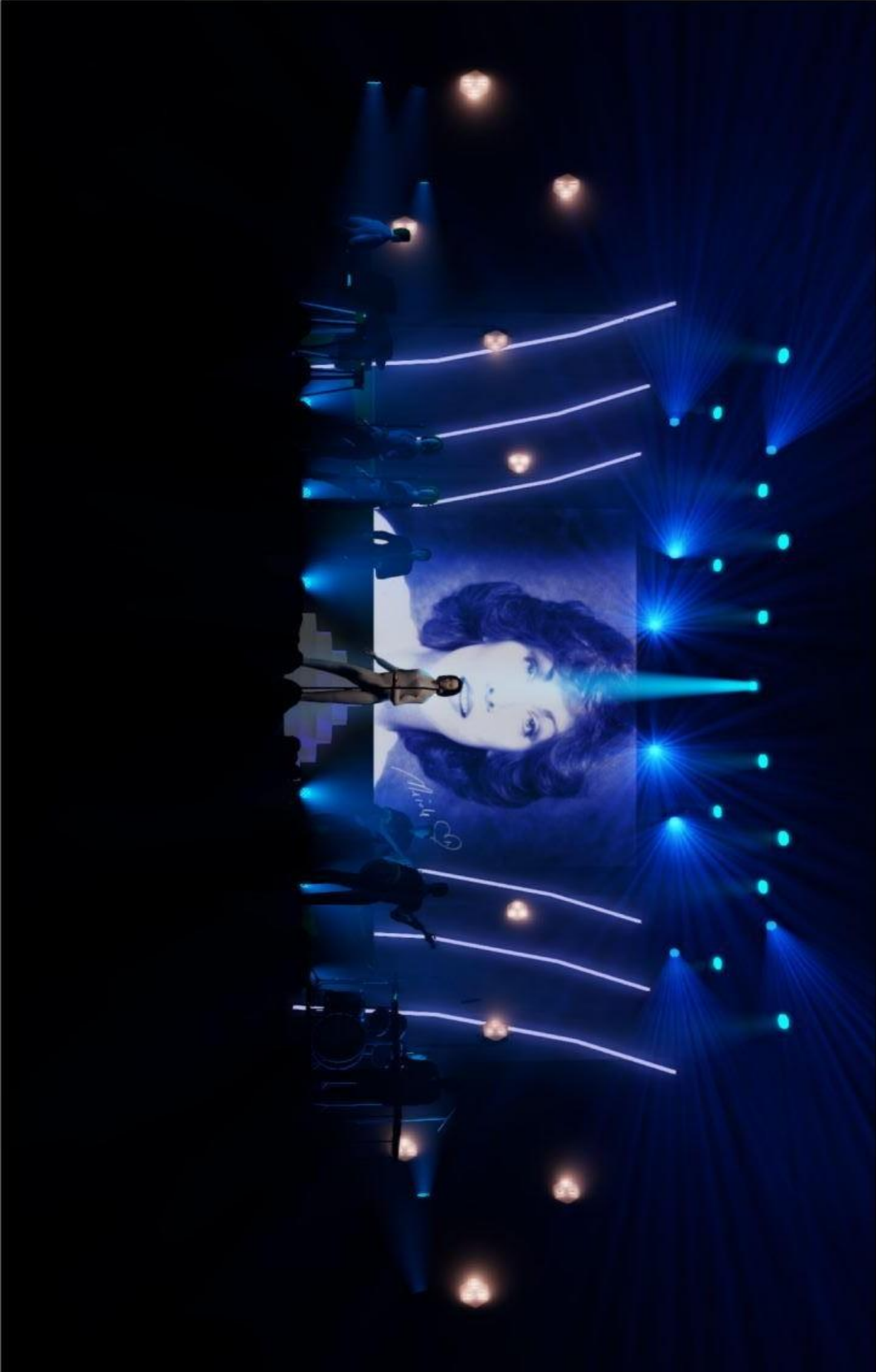
# NICOLE

## LES CHANSONS D'UNE VIE



		<b>Nicole Martin - Chansons d'une vie</b>		<b>Update:</b> Jun/05/22	
<b>TECHNICAL DIRECTOR</b> William Schwab	<b>LIGHTING DESIGNER</b> Onedot	<b>LIGHTING DIRECTOR</b> Martin Boisclair	<b>VENUE</b> Abert Rousseau	<b>Drawings:</b> JS Guilmette	<b>FLOOR</b>
				<b>11/17</b>	

NICOLE  
LES CHANSONS D'UNE VIE



**ONEDOT**  
DESIGN • PRODUCTION

**Nicole Martin - Chansons d'une vie**  
TECHNICAL DIRECTOR  
William Schwab

LIGHTING DESIGNER  
Onedot

LIGHTING DIRECTOR  
Martin Boisdier

VENUE  
Albert Rousseau

Update:  
Drawings: Jun/05/22  
JS Guilmette

RENDER

11/17