

DEVIS TECHNIQUE
RICHARDSON ZÉPHIR – PUNCH CRÉOLE
TOURNÉE 2026



CONCEPTION

Auteur – Joe Guérin

Mise en scène – Vincent Bolduc

Éclairage – Renaud Pettigrew

Scénographie – Julie Vallée-Léger

ARTISTES

Richardson Zéphir – Artiste Principale

Jean-Simon Tessier – Clavier

ÉQUIPE TECHNIQUE DE TOURNÉE

Direction technique/tournée et éclairage

Claudio Buono - cellulaire : 514 777-8856

Achille Martineau – cellulaire : 514 559-1745

Dominique Cuerrier – cellulaire : 514 716-6597

ÉQUIPE DE PRODUCTION – ENTOURAGE SPECTACLE

Productrice déléguée

Marie-Laurence Jacob

Coordonnateur de production

Daniel Albornoz

SPECTACLE

Première partie : Pas de première partie

Jean-Simon Tessier (claviériste) fait la première partie (5 minutes) mais reste sur scène pendant tout le spectacle pour accompagner Richardson avec son clavier.

Durée du spectacle : 1h15

Pas d'entracte

Besoins techniques

SON (tout équipement de son fourni par le diffuseur)

Richardson Zéphir – Artiste Principale

- 1 micro-bâton (de préférence sans fil)
- 1 pied de micro de type Atlas
- moniteur en side field

Jean-Simon Tessier – Claviériste

- 1 micro-bâton (avec fil)
- 1 pied de micro amovible
- 1 moniteur (pour le retour de son sur scène, si la salle le permet)
- 1 DI Stéréo pour clavier
- 1 DI Stéréo pour IPAD (effet sonore)
- 1 DI Stéréo pour clavier guitare

ÉCLAIRAGE

- PRÉ ACCROCHAGE REQUIS
- SHOW FILE sur Grande MA 2
- Toujours à confirmer si la tournée apporte sa console Lx ou pas
- PLAN LX Envoyé avec devis
- 4 x AMPOULES suspendues au-dessus du clavier (Câbles de 10' en TL3 et ampoules fournies par la tournée)
- Petite lampe de chevet sur tabouret fournie par la tournée (UG) (circuit au sol à cour)

DÉCOR

- 3 Plans suspendue de Rideaux de Billes 9' x 6' H
Jardin et Centre toujours suspendus et Cour possibilité de mettre sur auto portant. Auto portant fournie par la tournée.
- **Besoins d'escalier en avant-scène pour accès au public. Richardson descend dans la foule à la fin du spectacle avec son micro sans fil.**



ÉQUIPE TECHNIQUE

Montage/démontage :

- 1 Chef son
- 1 Chef LX
- Nombre de techniciens montage. À la discrétion du diffuseur pour pré-accrochage LX.
- À l'arrivée du DT de tournée besoins de techniciens pour le focus et installation décors, à la discrétion du diffuseur si seulement chef reste ou un ou deux techniciens pour les besoins.

Showcall :

- Chef son : opérateur pour le spectacle
1 x piste audio (Walk-In au début du spectacle) envoyé par courriel ou sur clef USB à l'arrivée du DT de tournée
Le reste en formule live pour deux micros et clavier
- Chef LX : N'opère pas la console durant le spectacle. Mais présent en appuie au DT de tournée qui manipule durant le spectacle.

HORAIRE

Voici une suggestion d'horaire pour vous donner une idée des heures prévues :

13h00 : Arrivée DT + Installation décor + Focus et programmation

17h00 : Arrivée artistes et test de son

19h00: Ouverture des portes

20h00: Spectacle

21h15 : Fin du spectacle

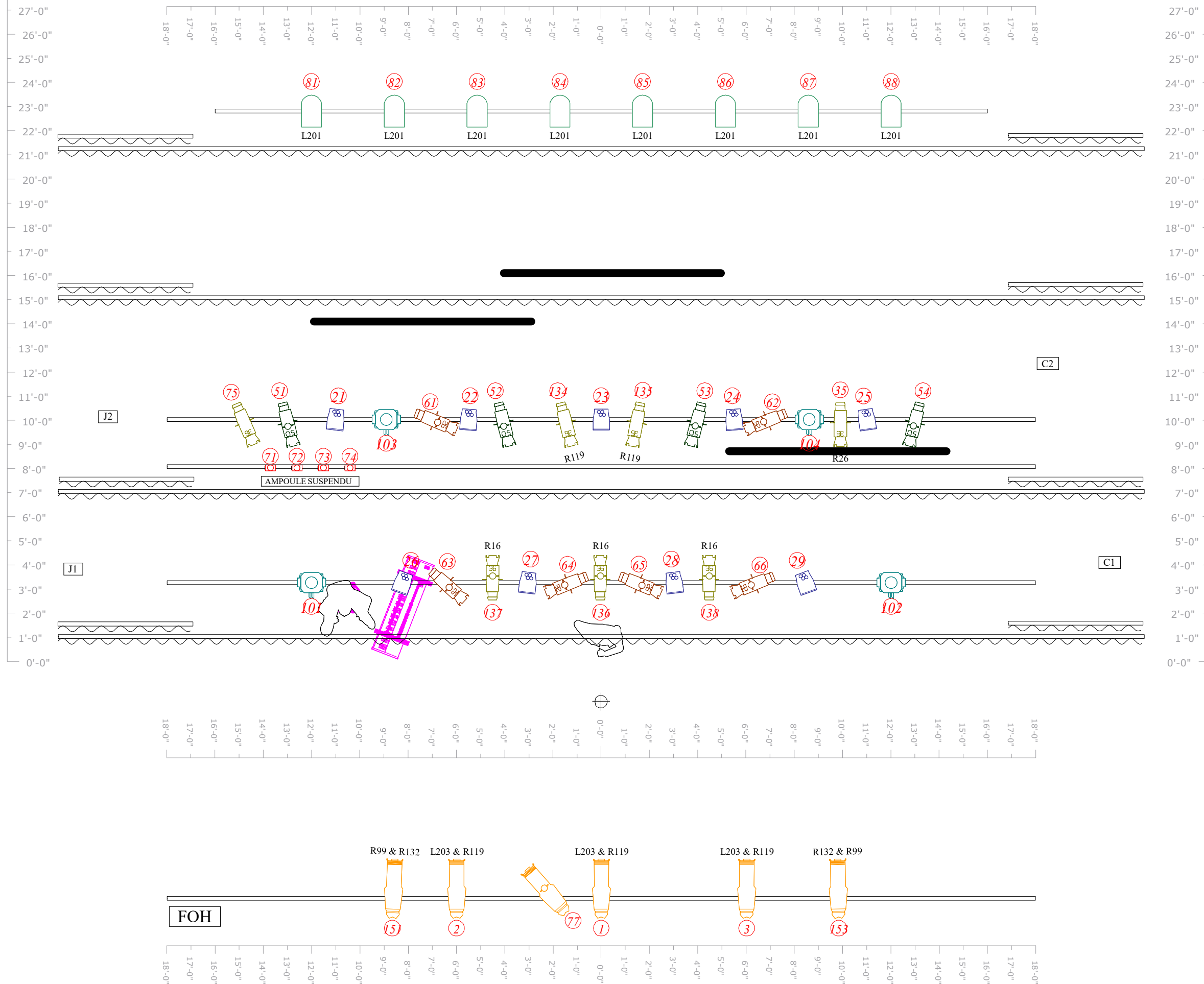
LOGES

Pour les loges, un catering de base pour 3 personnes. Les artistes n'ont pas d'allergie, mais une légère intolérance aux noisettes crues (négligeable). Voici des petites attentions qu'ils aiment bien : guru, barre chocolatée, eau plate ou pétillante, clémentines ou agrumes et bananes. Si possible, nous aviser s'il n'y a pas de boîtes à lunch inclus dans le catering.

Nous ne vendons pas de marchandises du spectacle.

Nous installons un backing dans le foyer, Richardson prend des photos avec le public à la fin du spectacle. Grandeur 8' x 8' environ.

Pour toutes questions techniques ou autres, n'hésitez pas à communiquer avec Claudio, le directeur de tournée.

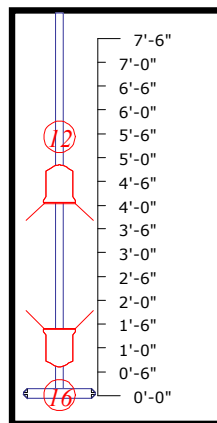


PLAFOND

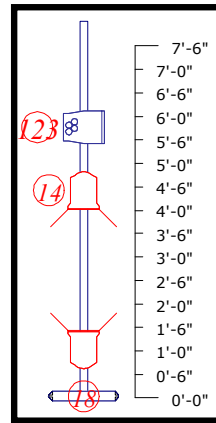


| | | |
|--|------------------------|----|
| | PAR 64 - MEDIUM | 12 |
| | S4 - 15/30 Zoom + IRIS | 1 |
| | S4 - 15/30 Zoom | 5 |
| | SL - 26* + IRIS | 6 |
| | SL - 36* | 7 |
| | SL - 36* + GOBO | 3 |
| | SL - 50* + GOBO | 4 |
| | FRESNEL 1K | 8 |
| | MOVING LIGHT | 4 |
| | COLORado 2 - | 15 |
| | AMPOULE - PROD | 5 |

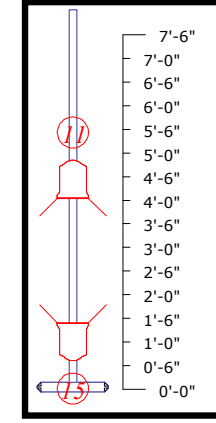




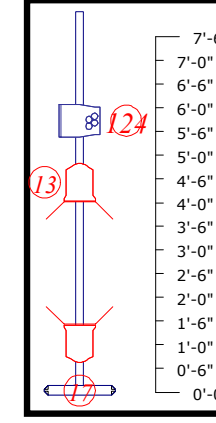
J1



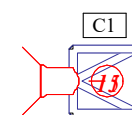
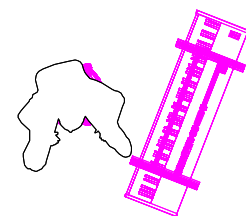
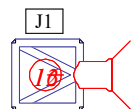
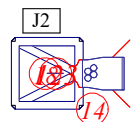
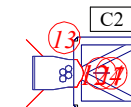
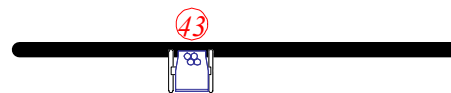
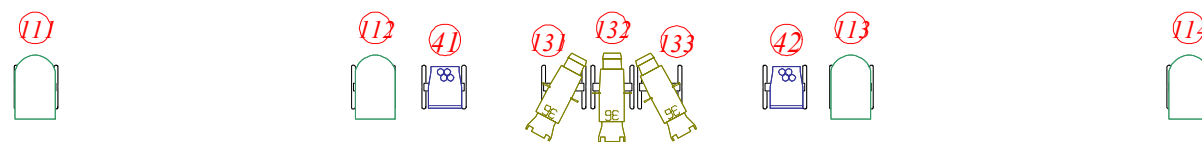
J2



C1



C2



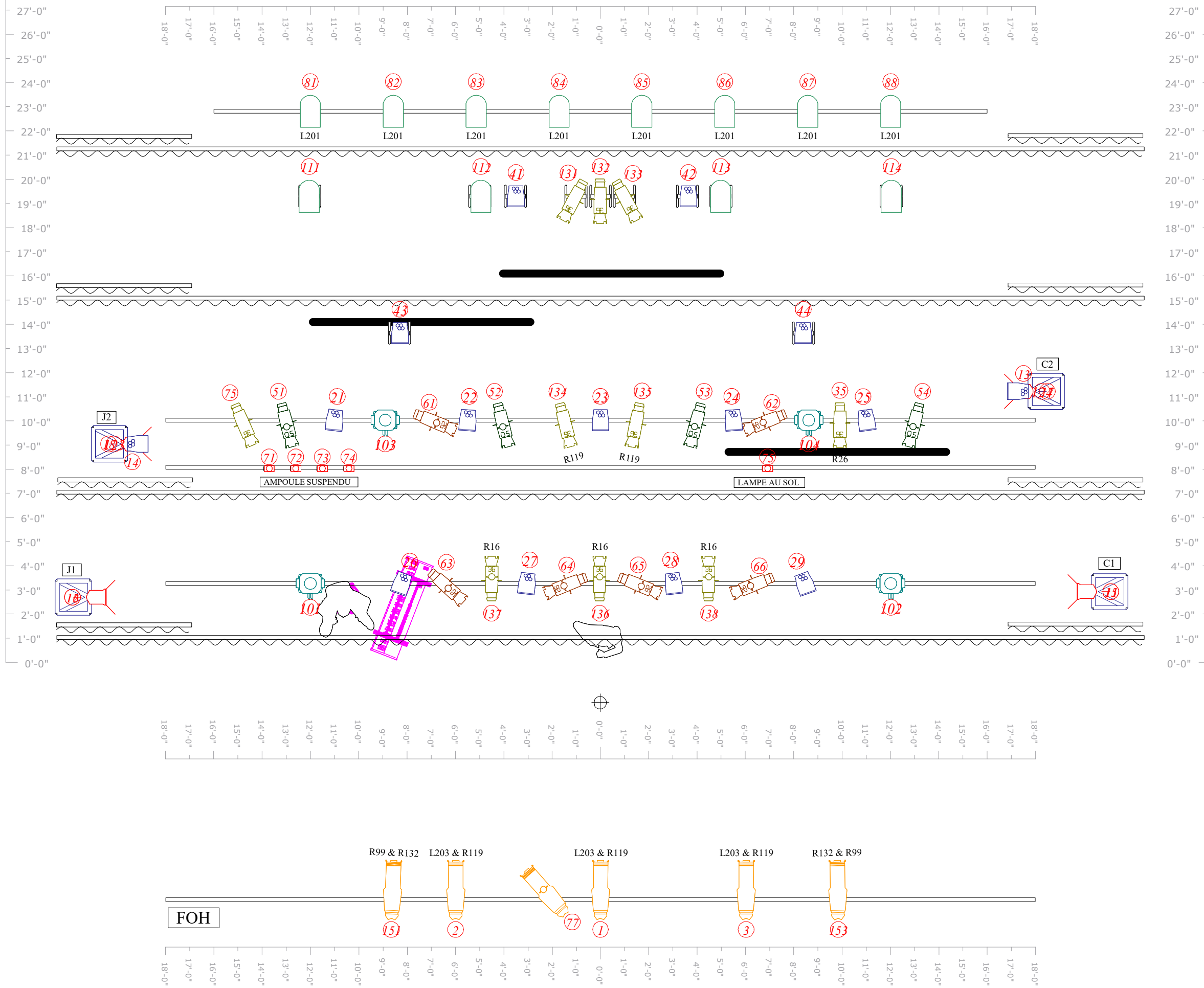
SOL



| | | |
|--|------------------------|----|
| | PAR 64 - MEDIUM | 12 |
| | S4 - 15/30 Zoom + IRIS | 1 |
| | S4 - 15/30 Zoom | 5 |
| | SL - 26* + IRIS | 6 |
| | SL - 36* | 7 |
| | SL - 36* + GOBO | 3 |
| | SL - 50* + GOBO | 4 |
| | FRESNEL 1K | 8 |
| | MOVING LIGHT | 4 |
| | COLORado 2 - | 15 |
| | AMPOULE - PROD | 5 |



PLAN COMPLET



| | | |
|--|------------------------|----|
| | PAR 64 - MEDIUM | 12 |
| | S4 - 15/30 Zoom + IRIS | 1 |
| | S4 - 15/30 Zoom | 5 |
| | SL - 26* + IRIS | 6 |
| | SL - 36* | 7 |
| | SL - 36* + GOBO | 3 |
| | SL - 50* + GOBO | 4 |
| | FRESNEL 1K | 8 |
| | MOVING LIGHT | 4 |
| | COLORado 2 - | 15 |
| | AMPOULE - PROD | 5 |

